

HydroClear Schmutzwasserfilter



Bedienungsanleitung



Diese Anleitung dient als Sammlung von Informationen zum sicheren Umgang mit dem Produkt. Bitte lesen Sie diese Anleitung aufmerksam vor Inbetriebnahme durch und befolgen Sie die Hinweise zur Bedienung, Wartung und der Sicherheit.

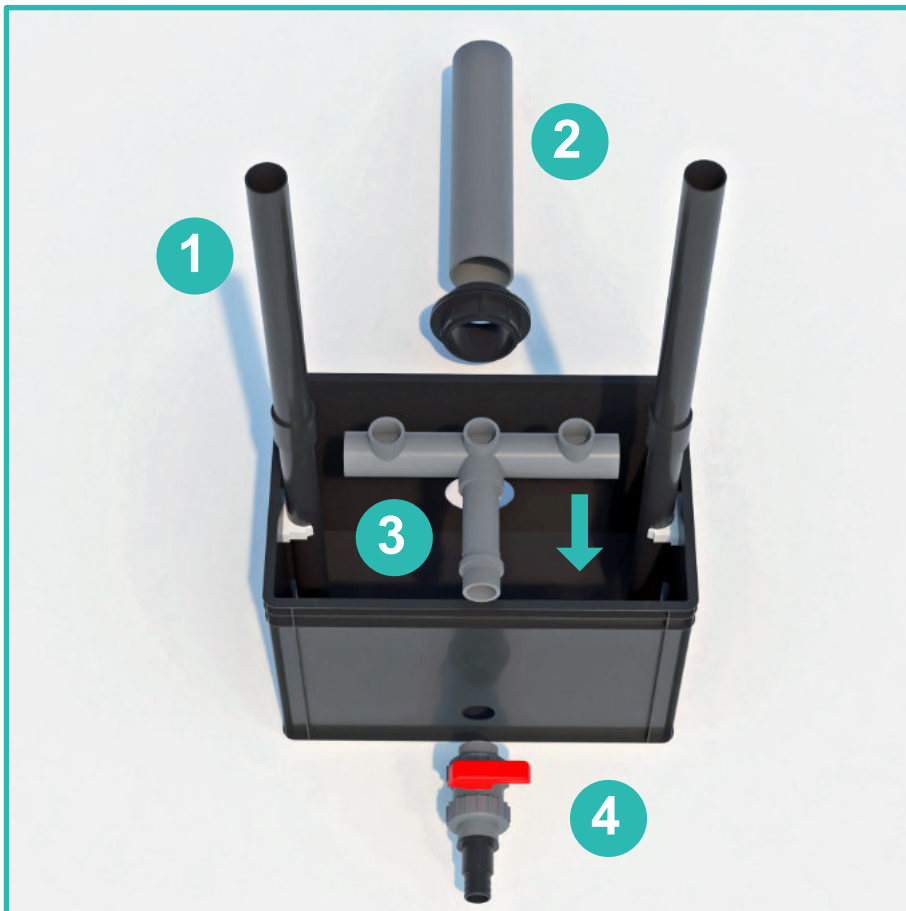
Bestimmungsgemäße Verwendung

Verwenden Sie das Produkt ausschliesslich bestimmungsgemäß, d.h. für den Zweck für den es ausgelegt wurde. Jede andere Verwendungsart ist als unsachgemäß anzusehen. Der Hersteller ist nicht für Schäden verantwortlich, die durch unsachgemäßen Gebrauch verursacht werden.

Gewährleistungsbedingungen

Es gelten die gesetzlichen Gewährleistungsbestimmungen für Neuware. Käufer haben gegenüber dem Hersteller einen Gewährleistungsanspruch von 24 Monaten ab Lieferdatum. Die Gewährleistung deckt Mängel ab, die das Produkt bereits zum Zeitpunkt des Kaufs hatte. Schäden, die durch Einbau- oder Bedienungsfehler, Umwelteinflüsse, mangelnde Pflege, normalen Verschleiß oder unsachgemäße Reparaturversuche entstanden sind, fallen nicht unter die Gewährleistung. Bei Veränderungen am Produkt, z.B. dem Abschneiden des Netzsteckers, erlischt der Gewährleistungsanspruch.

Zusammenbau



Der **HydroClear Schmutzwasserfilter** lässt sich platzsparend zerlegen und bei Nichtgebrauch im Sammelbehälter verstauen.

Gehen Sie beim Zusammenbau folgendermaßen vor:

1. Verbinden Sie die Stützrohre und stecken diese in die Rohrbügel des Sammelbehälters.

2. Verschrauben Sie die Behälterdurchführung in der großen Öffnung und stecken Sie das Ablaufrohr in die Muffe.

3. Stecken Sie die untere Verteilereinheit mit dem Gewindestutzen durch die kleine Öffnung.

4. Verschrauben Sie den Kugelhahn mit dem Gewindestutzen der Verteilereinheit.

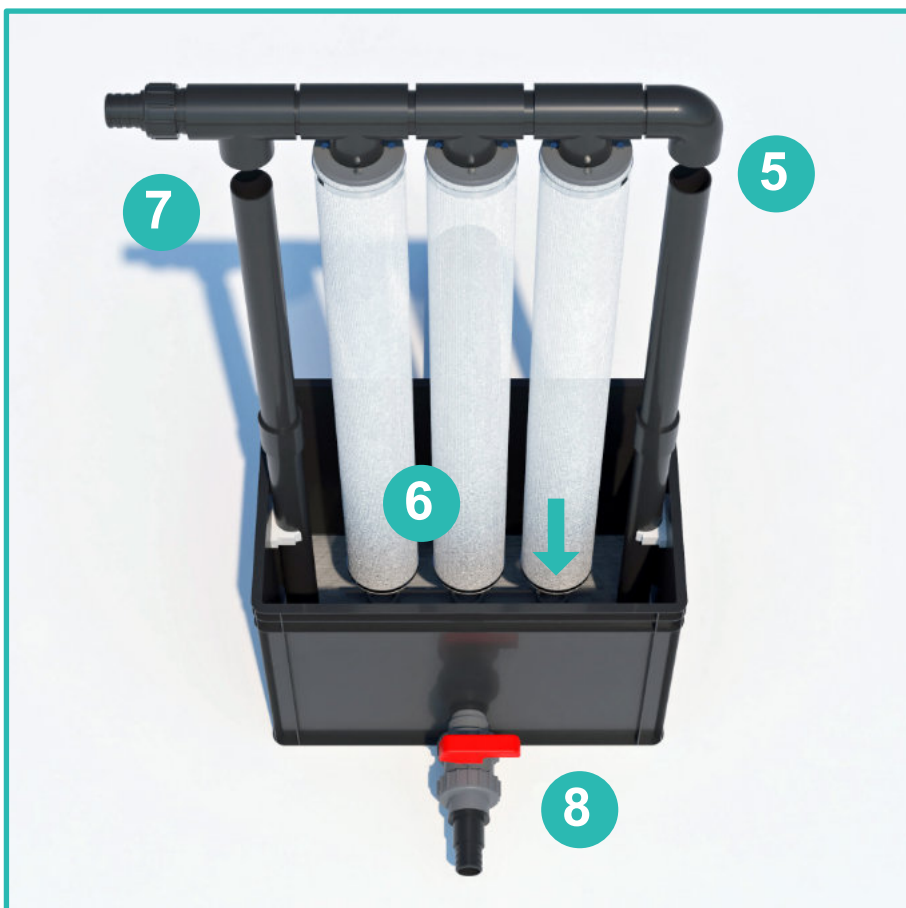
5. Stecken Sie die obere Verteilereinheit mit den Filterschläuchen auf die Stützrohre.

6. Verbinden Sie die Filterschläuche mit der unteren Verteilereinheit.

7. Schliessen Sie den Schlauch von dem Teichschlammsauger an die Einlaufdüse des oberen Verteilers an.

8. Stecken Sie einen Ablaufschlauch auf die 38er Tülle des Kugelhahns.

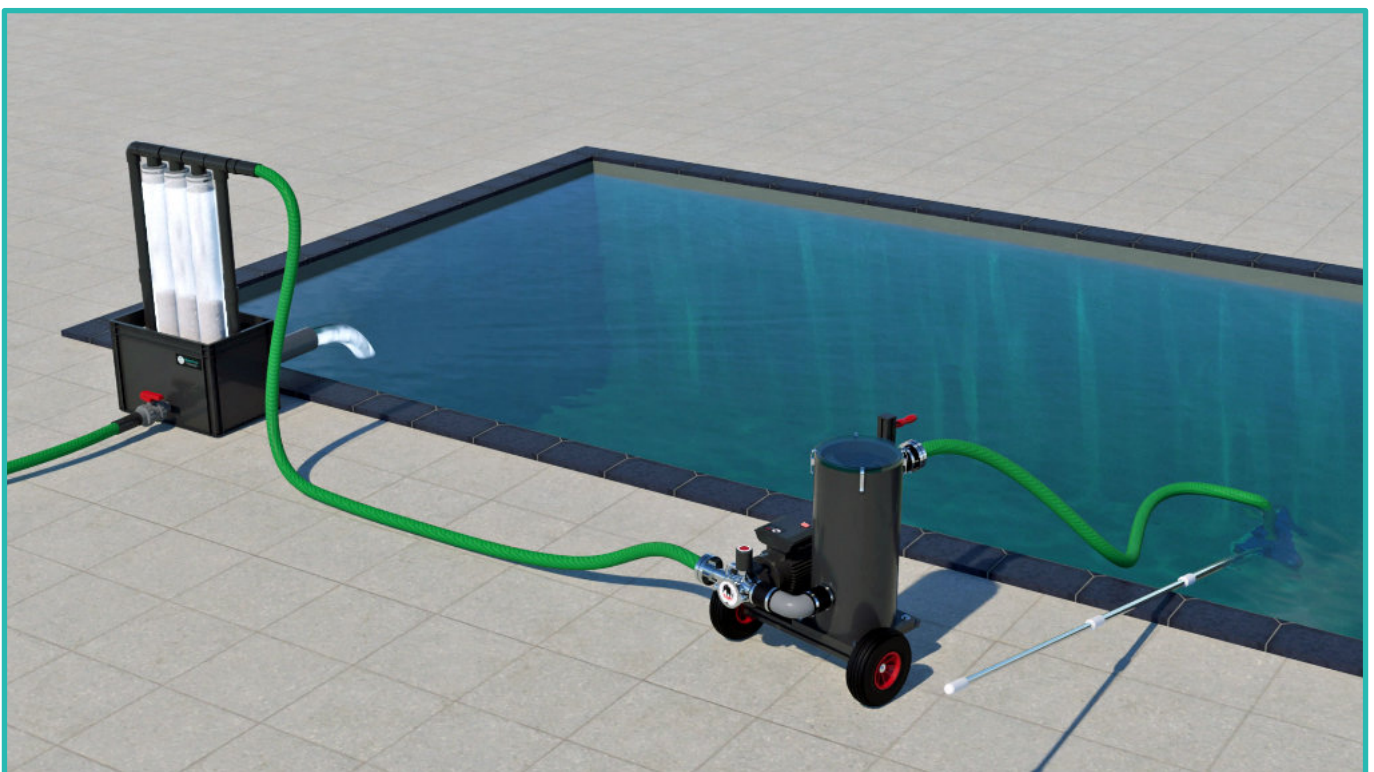
Der HydroClear Schmutzwasserfilter ist jetzt einsatzbereit.



Funktionsweise

Das Schmutzwasser wird durch den Teichschlammsauger in die obere Verteilereinheit gepumpt, an dem eine Reihe von Filterschläuchen in einem Rohrgestell aufgehängt sind. Die Installation ist so aufgebaut, dass das Wasser beim Eintritt in die Filterschläuche eine Strömungsumlenkung durchläuft. Dadurch fließt es nicht mittig in die Filterschläuche, sondern entlang der Schlauchwand. Gleichzeitig durchdringt das Wasser während der Partikelabscheidung das Filtergewebe nach außen. Partikel, die sich auf das Gewebe legen werden nach unten abgespült. Das gereinigte Wasser sammelt sich im Behälter und kann über ein Ausgangsrohr in den Teich zurückfließen.

Alle Partikel, die größer sind als die Maschenweite des Filtergewebes, werden in den Filterschläuchen zurückgehalten. Ist die Aufnahmekapazität erreicht, wird der Kugelhahn des unteren Verteilers geöffnet und das Schmutzwasserkonzentrat kann über den Ablaufschlauch abfließen.



1. Das Schmutzwasser wird durch die vertikal aufgehängten Filterschläuche weitgehend gereinigt und fließt über das 110er Rohr in den Teich zurück. Eine Resttrübung ist nicht zu vermeiden. Der Kugelhahn ist geschlossen.

2. Steigt die Säule des Schmutzkonzentrates bis an das obere Ende der Filterschläuche wird der Kugelhahn geöffnet. Der Teichsauger kann weiterlaufen. Der Schutz fließt über den angeschlossenen Schlauch ab. Wird das Filtergewebe mit dem beiliegenden Besen massiert, verbessert sich das Reinigungsergebnis. Sobald der Kugelhahn geschlossen wird beginnt der Filterbetrieb erneut.

Einschränkung der Verwendung

Der HydroClear Schmutzwasserfilter ist ein sehr leistungsfähiger Feinfilter. Dennoch muss man sich darüber im Klaren sein, dass stark verschlammtes Wasser immer zu häufigen Unterbrechungen des Reinigungsvorgangs führt. Daher ist es zweckmäßig zunächst eine schnelle Grundreinigung mit dem Teichschlammsauger ohne Wasserrückführung durchzuführen. Danach kann der Feinfilter angeschlossen werden, um in Ruhe und ohne weiteren Wasserverlust alle Bereiche des Beckens gründlich zu säubern. Bei kleineren Teichbecken oder geringer Verschmutzung kann der HydroClear Feinfilter sofort eingesetzt werden.

Resttrübung

Es ist ohne großen technischen Aufwand nicht möglich aus Schlammwasser in sekundenschnelle Klarwasser zu erzeugen. Die Maschenweite der Filterschläuche ist ein Kompromiss zwischen Filterschärfe und Standzeit. Je feiner die Filterschärfe, desto geringer ist die Resttrübung des gereinigten Wassers durch Feinstpartikel. Gleichzeitig verkürzt sich die Standzeit, also die Dauer bis das Filtermedium zwischengereinigt werden muss. Der HydroClear Schmutzwasserfilter besitzt eine Filterschärfe von 200 µm. Diese Maschenweite hat sich in vielen Versuchen als gut geeignet herausgestellt.

Die Trübung legt sich als feiner Schleier auf dem Boden ab und verschwindet durch den bakteriellen Abbau nach wenigen Tagen.

Standort

Das gereinigte Wasser fließt leicht getrübt in den Teich zurück. Der Filter sollte daher abseits der zu reinigenden Zone aufgestellt werden, um die Sicht während der Arbeit nicht zu behindern. Da der Filter einen Großteil der organischen Schwebstoffe herausfiltert, kann das gereinigte Wasser in den Pflanzenbereich geleitet werden, ohne dass die Gefahr besteht den Kies zu verschlammen.

Zwischenreinigung

Der Teichschlammsauger kann bei der Zwischenreinigung weiterlaufen um das Abfließen des Schmutzkonzentrates zu verbessern. Durch den Besen werden die am Gewebe anhaftenden Partikel gelöst und weggespült.

Lagerung

Das Tragegestell mit den Filterschläuchen läßt sich platzsparend zerlegen und in dem Behälter verstauen. Wird der Filter für längere Zeit eingelagert, sollten die Filterschläuche mit einem Wasserstrahl gereinigt und anschließen getrocknet werden. Das verhindert eine Schimmelbildung oder Verkleben des Filtergewebes durch anhaftende Sedimente.

